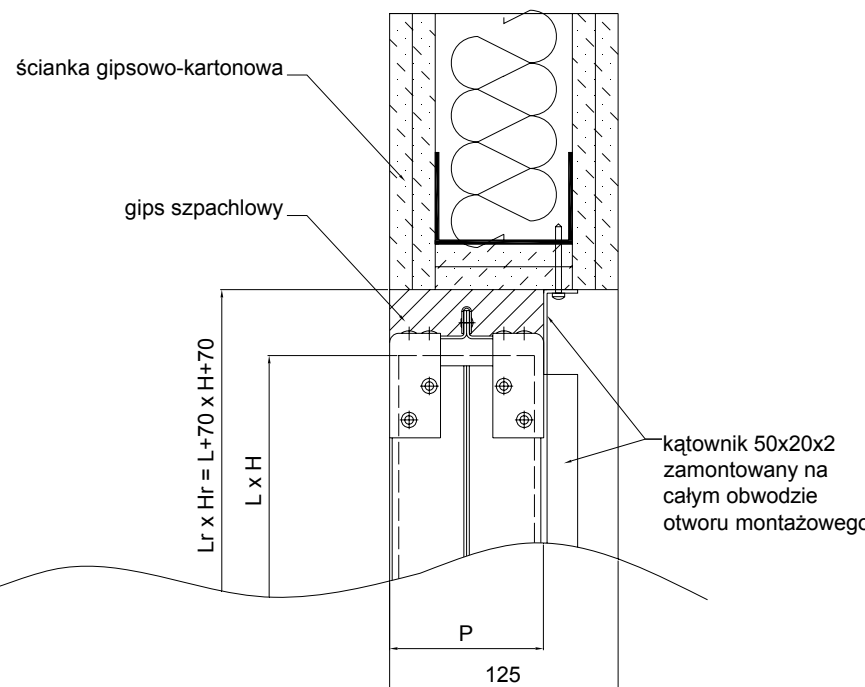
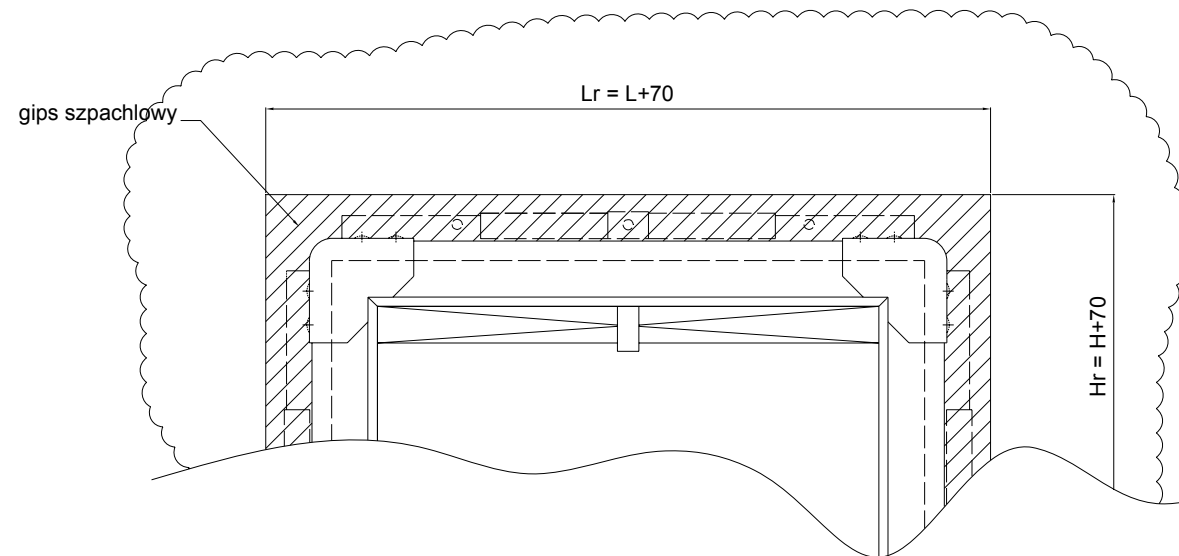


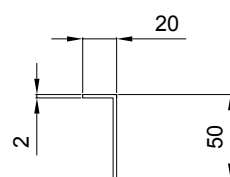
ROZWIĄZANIE MONTAŻOWE NR1  
(z użyciem wełny mineralnej)



ROZWIĄZANIE MONTAŻOWE NR2  
(z użyciem gipsu szpachlowego)

- Długość P klapy:
- kłapa 140 bez akcesoriów P = 91 mm
  - kłapa 140 z wskaźnikami krańcowymi P = 125 mm
  - kłapa 140 z elektromagnesem P = 137 mm
  - kłapa 240 bez akcesoriów P = 66 mm
  - kłapa 240 z wskaźnikami krańcowymi P = 100 mm
  - kłapa 240 z elektromagnesem P = 112 mm

Szczegół kątownika



**UWAGA:**

1. Należy przestrzegać wszystkich wymagań zawartych w Instrukcji Montażu i Użytkowania klapy

	Data	Nazwisko	NAZWA RYSUNKU	MATERIAŁ
Rysował	05-05-15	A.Szarycki	Montaż klapy 140 lub 240 w ścianie gipsowo-kartonowej	
Sprawdził	05-05-15	P.Halewski		
 CIAT Sp z o.o. Oddział GRYFIT ul. Chmieliewskiego 22 70-028 Szczecin tel. (+48 91) 432 35 20, fax. (+48 91) 432 35 36			NUMER RYSUNKU	A3
			P519-701	SKALA
WSZELKIE PRAWA ZASTRZEŻONE CIAT SP. Z O.O. KOPIOWANIE TEGO RYSUNKU BEZ NASZEJ ZGODY JEST ZABRONIONE				